



# PHOENIX

IMPOSITION & PLANNING UNITED

Mac & Windows

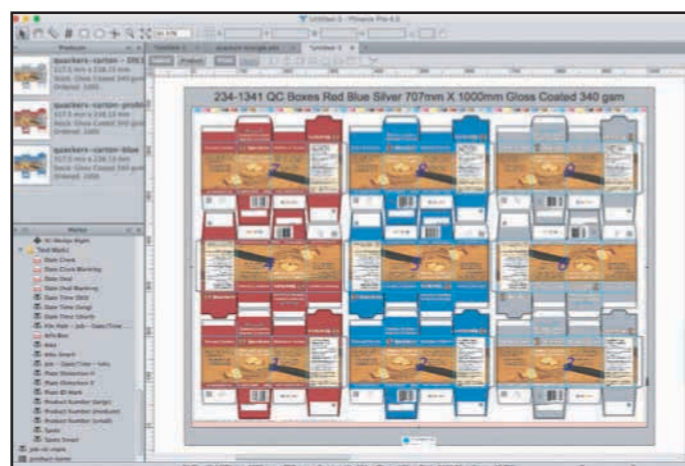


IMPOSIZIONE E PIANIFICAZIONE IN UNA SOLA SOLUZIONE. I vostri reparti di pre stampa e pianificazione non perderanno più tempo nel ripetere il medesimo lavoro. E' possibile pianificare il layout ed utilizzarlo in fase di pre stampa per la produzione di lavori pronti per l'uscita. Meno tempo, meno errori, meno costi.

## IMPOSIZIONE

Ogni strumento di resa in Phoenix è di facile utilizzo e consente di avere maggiore produttività in **MENO TEMPO** e con **MENO ERRORI**.

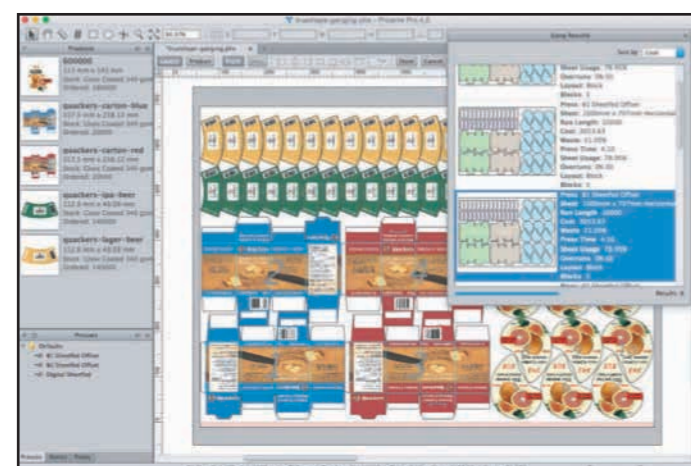
- > Step-and-repeat per CAD più semplice
- > Allineamento istantaneo tra grafica e fustella
- > Auto posizionamento basato su regole
- > Step-and-repeat basato su griglie
- > Marchi dinamici
- > Anteprima istantanea con Adobe PDF Library



“ Entro una settimana dall'inizio della prova abbiamo deciso di acquistare il software. Grazie a Phoenix siamo stati in grado di creare layout pronti per la stampa in un terzo del tempo che impiegavamo con le soluzioni precedentemente utilizzate. Grazie a Phoenix siamo stati in grado di semplificare il nostro flusso di lavoro e ridurre gli errori in modo significativo, sia durante la fase di pre-stampa che di post-stampa. ”

- Ricardo Reis, Operatore di Pre - Stampa  
Cartotecnica Cardoso, Portugal -

## PIANIFICAZIONE

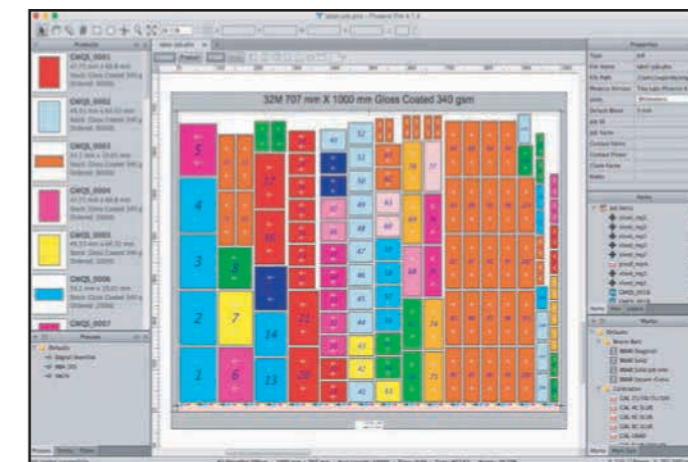


La pianificazione e la stima dei costi sono i cardini su cui Phoenix è stato progettato. Importate il lavoro dal MIS o da un foglio di calcolo e lasciate che sia Phoenix a generare soluzioni accurate in pochi secondi.

- > Importa CSV da MIS o foglio di calcolo
- > Layout realizzato sulle esigenze reali di stampa
- > Specifica i costi per la stampa, archivi, fogli e lastre
- > Esporta un report da condividere tra i vari reparti dell'azienda.

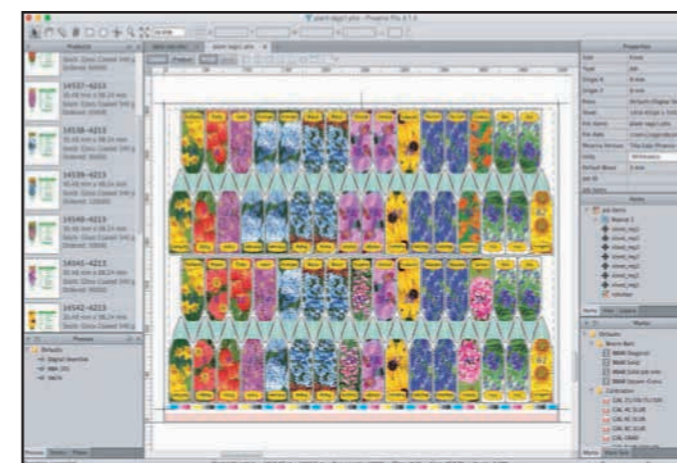
Nel cuore di Phoenix c'è un **RIVOLUZIONARIO** motore progettato per ridurre al **MINIMO** sia i costi di stampa sia le problematiche in fase di post-stampa.

- > Generazione automatica di layout a costi ottimali
- > Miglior combinazione foglio/stampa
- > Creazione di fustella ottimizzata
- > Ottimizzazione del taglio in fase di post-stampa
- > Controllo della direzione della fibra prodotto/foglio
- > Valutazione costi, scarti, foglio, tempo, abbondanze ecc.



“ Phoenix si è distinto immediatamente da tutte le altre soluzioni di imposizione che abbiamo valutato: è la soluzione perfetta per il nostro flusso di lavoro nel mercato del cartone pieghevole HP Indigo. Questa soluzione compete con il software di front-end più costoso nel mercato, ma ha una migliore interfaccia per il complesso mercato della stampa digitale Multi-SKU. Con Phoenix, attività che richiedevano molto tempo, sono ora automatizzate, consentendoci di risparmiare notevoli ore di lavoro ogni giorno. ”

- Ed Wiegand, Vice Presidente Esecutivo  
The MATLET Group, USA -



- ✓ **ASTUCCI PIEGHEVOLI**
- ✓ **ETICHETTE & SCHEDE**
- ✓ **CARTELLI & ESPOSITORI**
- ✓ **BIGLIETTI & CARTOLINE**
- ✓ **BUSTE**

Utilizzare **STRUMENTI DI RESA SOFISTICATI** per generare layout precedentemente realizzati solo da professionisti qualificati e con lunga esperienza. Sia prodotti con fustelle di forma regolare sia con complesse forme irregolari e tavoli da taglio, tutti sono gestiti con massima semplicità ed efficienza. Layout che richiedevano ore di progettazione e produzione manuale, sono ora gestite in pochi minuti.

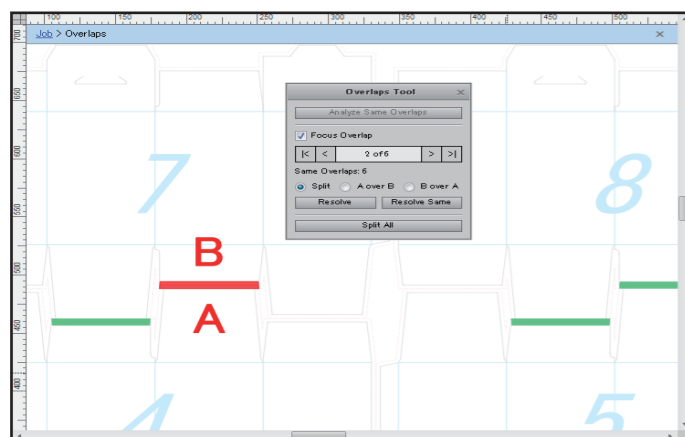
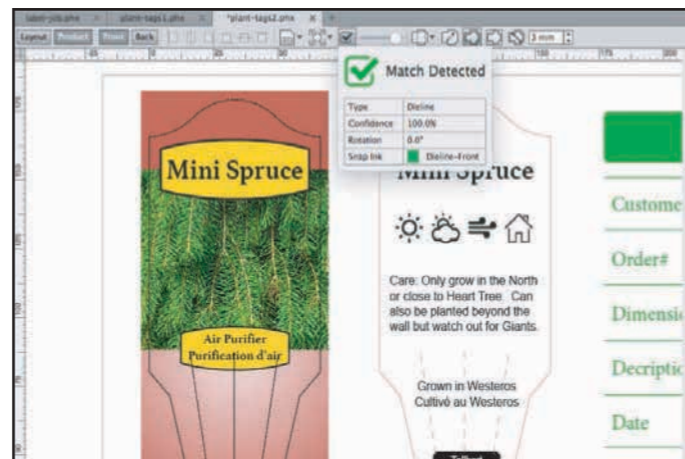


## TRADIZIONE POTENZIATA

Un nuovo approccio al tradizionale flusso di lavoro basato sul CAD con importazione ed esportazione di fustelle e funzionalità per i formati standard del settore, come CFF2 e DXF. Incrementare il lavoro con strumenti potenti come l'Autosnap™ risolutivo e veloce nella gestione delle sovrapposizioni e per i lavori fronte/retro grazie allo specchiamento automatico della fustella.

### Autosnap™

Autosnap è lo strumento di posizionamento grafica/fustella più avanzato. Il vostro lavoro non è centrato, è capovolto, contiene informazioni? Dovete ruotato? Nessun problema, Phoenix Autosnap gestisce tutti questi casi automaticamente al 100%. Si può anche rilevare automaticamente l'inchiostro fustella nei vostri PDF, quindi tutto quello che dovete fare è scegliere la vostra grafica e lasciare che Phoenix elabori il resto. Se non c'è corrispondenza tra grafica e fustella, Phoenix lo segnala con un feedback.

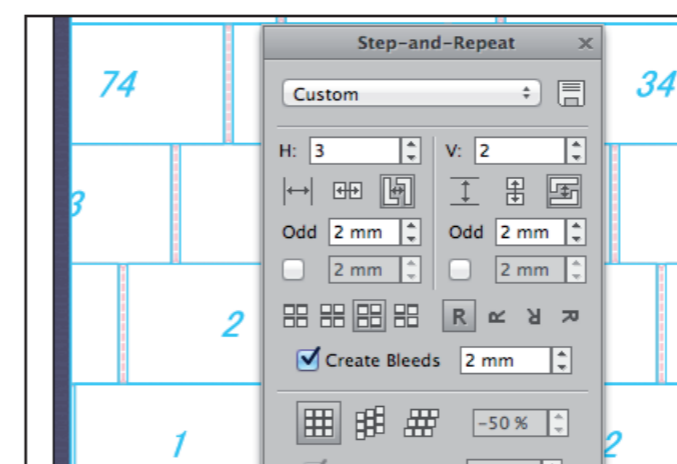


- > Importa formati standard CAD, CFF2, DXF, DDES 2 e 3 DDES
- > Risolve i problemi del file utilizzando l'importazione guidata della fustella
- > Modifica le originali linee di taglio
- > Raggruppa e risolve le sovrapposizioni simili e non, con un solo click
- > Gestisce il fronte e retro con sincronizzazione automatica



## ABBRACCIARE IL FUTURO

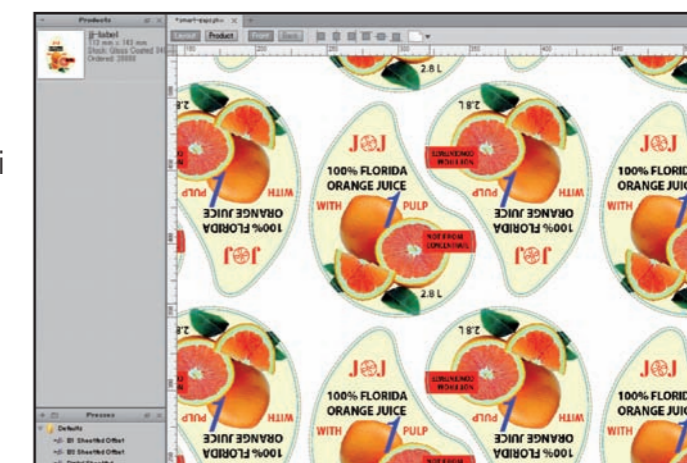
Siete nuovi nel mercato del packaging? Volete incrementare il vostro fatturato? Questa è la soluzione per voi: potete costruire sofisticati layout di resa da un file PDF, eliminare la necessità di usare un complicato software CAD. Quando il layout è pronto, potete esportarlo come CAD o PDF e produrre la fustella con linee di taglio o guidare direttamente il tavolo da taglio.



- > Step&Repeat manuale e automatico
- > Spaziature dinamiche per creare ripetizioni ottimali e il corretto tracciato di fustella
- > Nove opzioni di riempimento automatico per ottimizzare la copertura totale del layout
- > Supporto di layout di resa in manica continua per Web Press o stampa rotativa
- > Esportazione come CAD CFF2, PDF o taglio JDF per la post-stampa

### Fustella da Grafica

Elimina la necessità di utilizzare file CAD strutturali, lavorando direttamente con PDF. Estrae la forma della fustella, tra cui le linee di piega, tinte piatte o livelli. Phoenix utilizza algoritmi avanzati per rilevare il corretto tracciato di fustella escludendo elementi superflui, come i pannelli informativi e correggendo i piccoli buchi nelle linee di taglio. A seconda delle esigenze di taglio si può esportare in formato PDF o Phoenix può convertire le linee PDF in CAD CFF2.





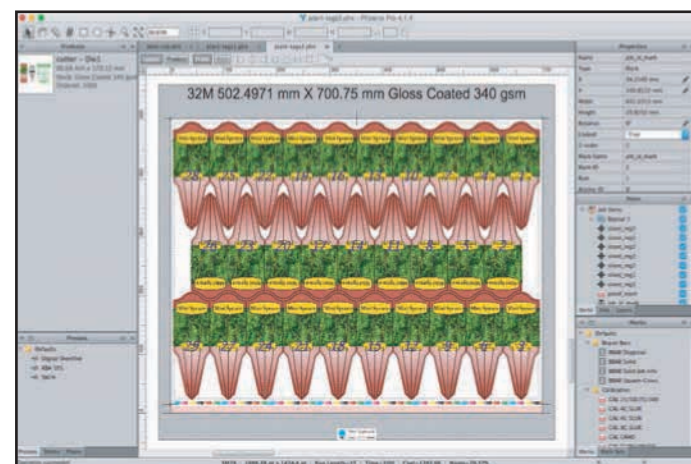
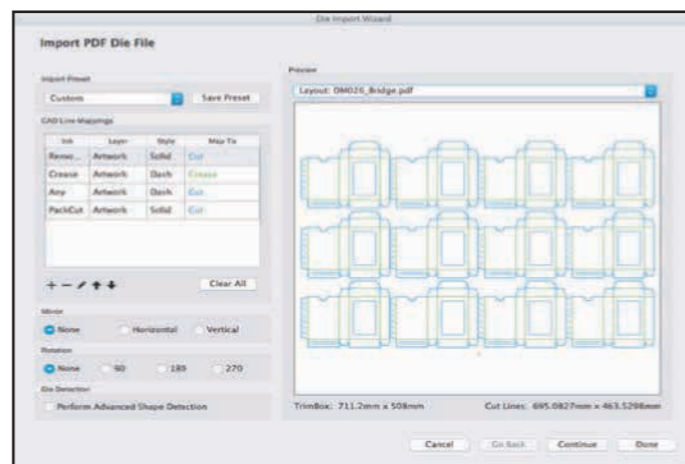
# SOLUZIONE PIU' COMPLETA

Unite tutte le incredibili caratteristiche di Phoenix CAD e Phoenix PDF, aggiungetevi ora un nuovo elemento come ad esempio l'importazione PDF<sup>TM</sup> strutturale, l'esportazione PDF della separazione vernice, il controllo dei livelli PDF del prodotto e altro ancora per rendere la soluzione più completa.

## PDF<sup>TM</sup> STRUTTURALE

Novità assoluta che consente agli utenti di importare una fustella da un file PDF, come se fosse un file CAD ben strutturato, come i file CFF2.

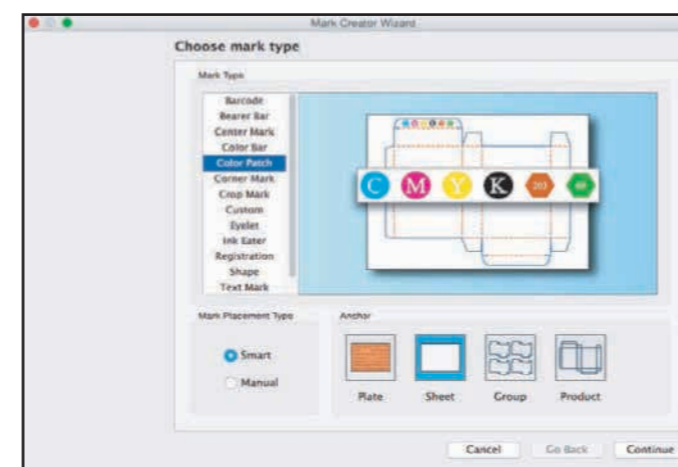
Poiché nei file PDF non esiste il concetto di singola stazione o multi-stazione, per trovare la vera struttura del layout, Phoenix utilizza un sofisticato algoritmo per identificare le fustelle e raggrupparle insieme.



- > Tutte le caratteristiche CAD di Phoenix CAD
- > Tutte le caratteristiche PDF di Phoenix PDF
- > Importazione del PDF strutturale
- > Esportazione PDF delle separazione vernice
- > Controllo dei livelli PDF del prodotto
- > Esportazione PDF con il mantenimento, appiattimento ed unione dei livelli

# MARCHI DINAMICI

Phoenix ha una completa libreria di marchi tutti personalizzabili. Risparmia tempo grazie ai contenuti dinamici come ad esempio, parole chiave del testo e inchiostri. Imposta la regola la prima volta e poi procedi semplicemente al suo utilizzo, la regola non andrà modificata tutte le volte. In questo modo potrai impostare tutte le regole personalizzate che tu vorrai.



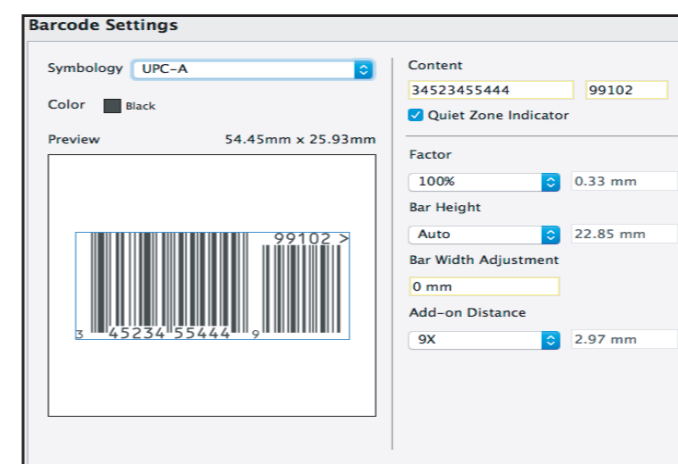
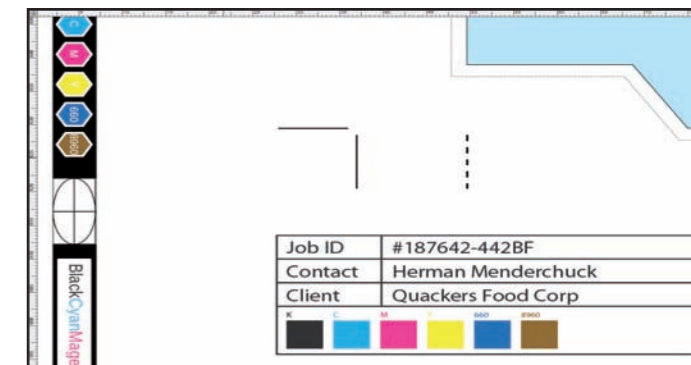
> 13 diversi tipi di marchi personalizzabili, tra cui barre di colore, coperture d'inchiostro, indicatori di taglio, campioni colore, marchi PDF, marchi di registro, marchi a occhio, codice a barre, marchi di testo, segni d'angolo e tacche di centratura.

> Sostituzione dinamica di posizione, inchiostri e testo nei marchi PDF

> Più di 200 parole chiave, diverse e dinamiche

## Creazione guidata dei Marchi

Grazie alla procedura guidata è possibile la realizzazione di marchi con la vasta libreria predefinita di Phoenix ed aggiungerne sempre di nuovi. La procedura guidata rende la creazione e l'inserimento dei marchi molto facile, guidando l'utente attraverso ogni fase del processo di creazione del marchio per tutti i 13 diversi disponibili.



- > Possibilità di creare il fondo bianco sotto la stampa per ogni tipo di marchio.
- > Marchi manuali o automatici
- > Numero illimitato di regole di posizionamento
- > Creazione campioni di colori con Smart Text
- > 16 diversi tipi di codici a barre, tra cui UPC-A, UPC-E, EAN-13, EAN8, QR Code, DataMatrix, Code 128, Code 39, Codabar, One-track Pharmacode, due tracce Pharmacode, Interleaved 2 of 5 e Aztec

# EDIZIONI PHOENIX

	PHOENIX CAD	PHOENIX PDF	PHOENIX PRO
Importazione CAD (CFF2, DDES2/3, DXF)	•		•
Importazione guidata CAD	•		•
Strumento di Step-and-Repeat		•	•
Spazi Smart™		•	•
Fustella da Grafica		•	•
PDF Strutturale™			•
Esportazione Vernici PDF			•
Versatilità (Livelli PDF)			•
Autosnap™	•	•	•
Analisi Costo	•	•	•
Importazione CSV	•	•	•
Report del lavoro	•	•	•
Esportazione PDF	•	•	•
Esportazione PostScript	•	•	•
Esportazione Layout JDF	•	•	•
Esportazione Taglio JDF	•	•	•
Marchi Intelligenti	•	•	•
Lavoro Fronte / Retro	•	•	•
Anteprima Libreria Adobe PDF	•	•	•
Anteprima Sovrastampa	•	•	•
Anteprima Uscita	•	•	•
Strumento Sovrapposizioni	•	•	•
Modelli di lavoro	•	•	•
Esportazione Fustella (PDF, PS, CFF2)	•	•	•
Stampante, materiale, lastra, librerie marchi	•	•	•
Strumento di Auto Imposizione	Opzionale	Opzionale	Opzionale
Strumento di Auto Popolazione	Opzionale	Opzionale	Opzionale
Strumento di Auto Ottimizzazione	Opzionale	Opzionale	Opzionale
Prodotti Plus	Opzionale	Opzionale	Opzionale
Codice a Barre	Opzionale	Opzionale	Opzionale
Grande Formato	Opzionale	Opzionale	Opzionale

## Verifica la potenza oggi stesso!

Visita [www.beegraphic.it](http://www.beegraphic.it) e richiedi una demo a [beegraphic@beegraphic.it](mailto:beegraphic@beegraphic.it)

Copyright © 2015 Tilia Labs Inc. All rights reserved. Phoenix, Autosnap™, Structural PDF™, Smart Gaps™, and Smart Text™ are trademarks of Tilia Labs Inc. All other trademarks are the property of their respective owners.